



Wohnen, wo der Wein wohnt

Spitz/Donau – Wachau – Österreich

Lagler
WEINGUT HOTEL GARNI****
WEINBERGHOF

www.laglers.at

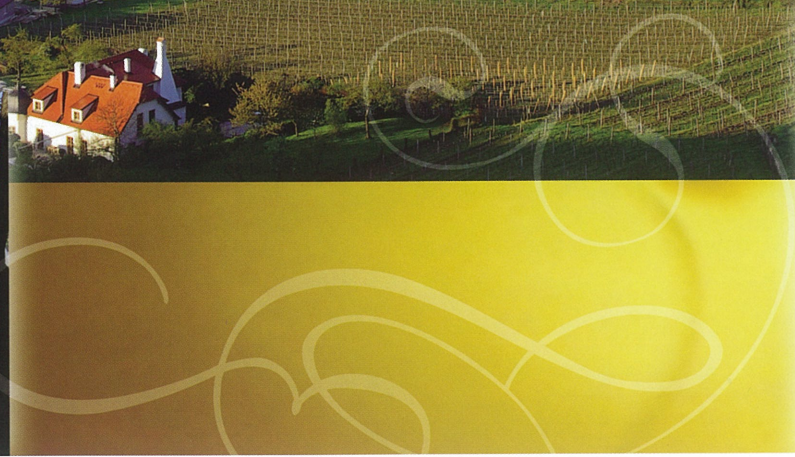
Die Wachau. Spitz. Und wir.

Die Wachau ist eine der beeindruckendsten Landschaften Europas, Weltkulturerbe und für viele überhaupt die schönste Flusslandschaft der Welt.

Das kleine Biedermeierstädtchen Spitz liegt geografisch genau in der Mitte und ist nicht zuletzt deshalb die erste Adresse für ein paar schöne und erlebnisreiche Tage in der Wachau.



Manche meinen, die verträumten Gässchen sind romantischer, die Weinterrassen steiler und die Weine feiner als anderswo. Und die Donau fließt hier besonders malerisch.

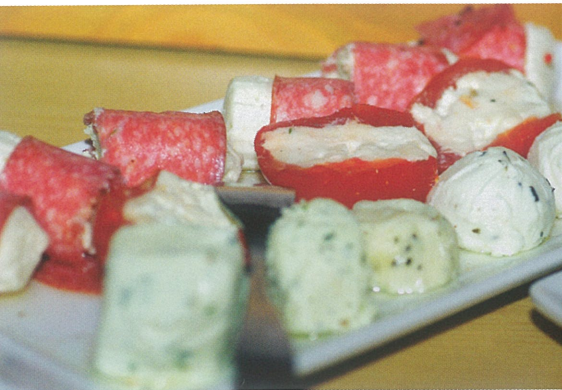




Die Wurzeln des Weinbau-Betriebes Lagler gehen bis 1789 zurück. In der heutigen Form gibt es das Weingut seit 1979. Seit diesem Jahr bemüht sich Karl Lagler erstklassige und fruchtbetonte Weine zu keltern. Seit 2002 ist auch sein Sohn Karl mit im Betrieb. Während die beiden für die Qualität der Weine verantwortlich sind, kümmert sich Elisabeth Lagler mit ihrer Tochter Katharina um das Viersterne Hotel Garni „Weinberghof“ und um den Heurigenbetrieb.

Lagler
WEINGUT HOTEL GARNI****
WEINBERGHOF

Unser Hotel. Ein Haus für Genießer.



Ist es die einzigartige und ruhige Lage mitten in den Weinbergen? Das großartige Frühstücksbuffet? Sind es die hübschen, gemütlichen Zimmer? Die Vollholzmöbel im ganzen Haus? Oder ist es das – mittlerweile schon berühmte – Sekstfrühstück am Sonntag?

*Genießer
Zimmer*
DONAU NIEDERÖSTERREICH



Wir wissen nicht genau, was unseren Gästen am meisten Freude macht. Aber wir bemühen uns, den Aufenthalt für jeden Gast so angenehm wie möglich zu machen.



Zum richtigen Wohlfühlen gehören natürlich auch die eigenen Weine in der Minibar, die Sauna im Haus (mit Solarium), eine Sonnenterrasse mit herrlichem Ausblick und Liegestühle zum Faulenzen.

Die neue „wein.kost.bar“, in der man in aller Ruhe die Weine des Hauses probieren und natürlich auch kaufen kann, rundet das Angebot für Genießer auf wunderbare Weise ab.



Lagler
WEINGUT HOTEL GARNI****
WEINBERGHOF

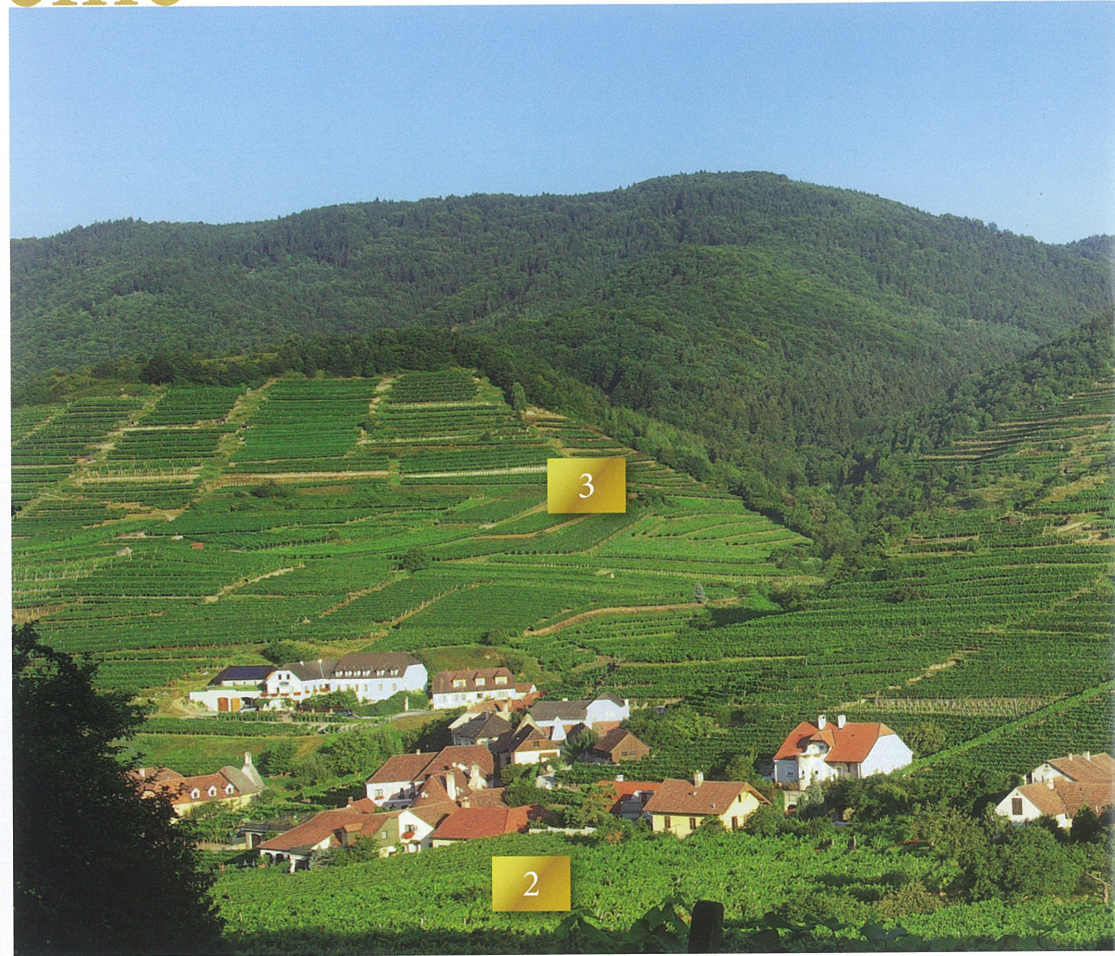
Große Lagen. Große Weine

Dass Wachauer Wein in Österreich eine Ausnahmestellung hat und auch weltweit von Weinliebhabern ganz besonders geschätzt wird, wissen die meisten. Weniger bekannt ist, dass Spitz mit einem bedeutenden Unterschied zur übrigen Wachau aufwarten kann, der die Weine dieser Gegend so einzigartig macht. Es ist das besondere Mikroklima: Die kühle Luft, die in der Nacht aus dem Waldviertel durch den Spitzer Graben über die steilen Urgesteinsterrassen zur Donau fließt und die deutlichen Temperaturschwankungen zwischen Tag und Nacht geben den Spitzer Weinen ihr außergewöhnliches Aroma, ihre herrliche Frische, ihre fruchtige Duftigkeit sowie ihre besondere Eleganz.



1 1000-Eimer-Berg
Extrem steile Steinterrassen mit kristallinen Verwitterungsböden. Reiner Südhang. Eines der Wahrzeichen von Spitz. *Riesling, Neuburger*

2 Burgberg
Unsere größte Lage am Fuß und rund um den 1000-Eimer-Berg. *Grüner Veltliner*



3 Setzberg
Nach Süden geneigte Steinterrassen am Eingang zum Spitzer Graben. Gneiss-Verwitterungsboden. *Riesling, Zweigelt*

4 Hartberg
Bis 440 m hoch gelegene Terrassen bzw. Hänge. Leichter Sandboden. *Gelber Muskateller, Sauvignon Blanc, Weißburgunder, Zweigelt*

Unsere Einzel-Lagen sind der ganze Stolz unserer Familie. Denn Qualität entsteht im Weingarten und sonst nirgends. Nur in besonderen Lagen können besondere Weine entstehen. Unser Ziel ist es, den Geschmack der jeweiligen Lage im Wein erkennbar zu



5

Steinborz

Mittelhoch gelegene Urgesteinterrassen mit reinem Paragneis-Verwitterungsboden. 60 Jahre alte Rebstöcke.
Riesling, Grüner Veltliner

6

Axpoint

Unterhalb des Roten Tores gelegen und bereits 1234 erstmals urkundlich erwähnt. Tiefgründiger, tonhaltiger Boden.
Grüner Veltliner

7

Vorderseiber

Mittelhohe Hanglage in Weissenkirchen. Schottriger Lehm Boden.
Grüner Veltliner

Unser Sortenspiegel: Grüner Veltliner, Riesling, Gelber Muskateller, Sauvignon Blanc, Weißburgunder, Neuburger und Zweigelt.

Je nach Jahrgang in den Kategorien Steinfeder, Federspiel und Smaragd.

machen. Bei jedem Handgriff steht höchste Qualität im Vordergrund. Durch intensive Weingartenpflege, Ausdünnen der Trauben und eine selektive und sehr späte Lese wachsen die Trauben, aus denen wir die fruchtigen und lagertypischen Weine keltern können.

Lagler
WEINGUT HOTEL GARNI****
WEINBERGHOF

Kellergeheimnisse: Weniger ist mehr

Qualität entsteht im Weingarten. Um im Keller nichts vom natürlichen und unverwechselbaren Charakter der Trauben zu verlieren und möglichst sämtliche Feinheiten und Aromen in die Flasche zu bekommen, braucht man viel Erfahrung und Fingerspitzengefühl.

Dies beginnt bei der Wahl des richtigen Lesezeitpunktes, geht über den behutsamen Transport, die schonenden Pressung, sowie die temperaturgesteuerte Vergärung der Trauben bis zur Reifung in Stahltanks oder Holzfässern.





**CODEX
WACHAU**

Die Charta des reinen Weines

Unser Betrieb ist Mitglied der Vinea Wachau und an den Codex Wachau – der Charta des reinen Weines – gebunden.

Wein ist für die Vinea Wachau ein absolut naturbelassenes Produkt, das für sein Ursprungsgebiet steht und dessen Eigenarten in sich vereint. Der Codex Wachau heißt: Klares Bekenntnis zu naturbelassener Weinproduktion und strengster Selbstkontrolle in den Kategorien Steinfeder, Federspiel und Smaragd.

Steinfeder

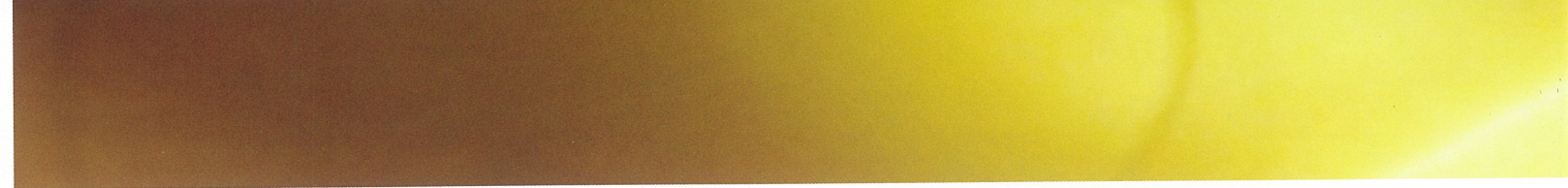


Lagler
WEINGUT HOTEL GARNI****
WEINBERGHOF

Die wein.kost.bar. Die Buschenschank



In der wein.kost.bar können alle Weine des aktuellen Jahrganges verkostet und gekauft werden. Auf Vorbestellung gibt es auch köstliche Kleinigkeiten zu essen.





Unsere Buschenschank hat von Ostern bis Oktober geöffnet. Sonntag und Montag ist geschlossen. Bitte erkundigen Sie sich nach den aktuellen Öffnungszeiten.



Dort können Sie alle Weine kosten und kaufen. Zur Stärkung gibt's traditionelle Heurigenjause, hausgeräuchertes Rindfleisch, geräucherte Forelle, Sau-meisen, Winzerteller und vieles mehr. Dazu ein Flascherl Wein und die Welt schaut gleich anders auch.

Lagler
WEINGUT HOTEL GARNI****
WEINBERGHOF

Events und Top-Tipps

Reizvolle Ausflüge

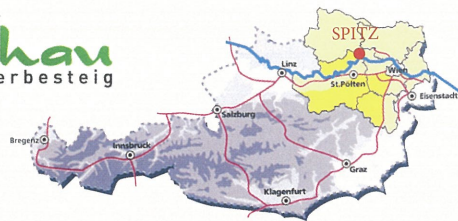
- Dürnstein
- Stift Melk
- Waldviertel
- Donauschiffahrt (Spitz – Krems – Melk)
- Wien (90 km)
- Ruine Aggstein
- Stift Göttweig
- Jauerling
- Schiffahrtsmuseum

Besondere Erlebnisse

- Marillenblüte
- Sonnenweifeier
- Weinlese
- Weinherbst-Woche
- Erntedankfest
- Marillenkirtag
- Weinblüte
- Weinverkostungen
- Schiffahrtsmuseum

Urlaub aktiv

- Wandern
- Radfahren
- Minigolf
- Golfen (in 20 km)
- Tennis
- Freibad
- Fischen



Spitz/Donau – Wachau – Österreich



Impressum: Konzept und Text: Werbeagentur Schirimbrenn, 3622 Hamethof • Fotos: Robert Bolterauer, Steyr
Gestaltung: www.waltergrafikat • Druck: kb-offset, Kroiss & Bichler, 4844 Regau



Lagler
WEINGUT HOTEL GARNI****
WEINBERGHOF

HOTEL GARNI** WEINBERGHOF**
WEINGUT, WEIN.KOST.BAR
3620 Spitz, Am Hinterweg 17

BUSCHENSCHANK
3620 Spitz, Rote Torgasse 10

Tel.: ++43(0)2713/2516 oder 2939
Fax: ++43(0)2713/2516-4
E-mail: info@laglers.at

www.laglers.at